

Roheline kool. Küsitlus 2021

* **Обязательно**

1. Klass (класс) - заполняют ученики/ Nimi ja perekonnanimi (имя и фамилия) - заполняют учителя: *

1. Elurikkus ja loodus

2. 1. Kas olete kunagi olnud Eesti rahvusparkides? (Вы когда - нибудь были в национальных парках Эстонии?)



Отметьте только один овал.

Jah

Ei

3. 2. Kas Te käite metsas seeni korjamas? (Вы ходите в лес собирать грибы?)



Отметьте только один овал.

Jah

Ei

4. 3. Kas Te tunnete mürgiseid seeni? (Вы знаете ядовитые грибы?)



Отметьте только один овал.

Jah

Ei

5. 4. Kas Te käite metsas marju korjamas? (Вы ходите в лес собирать ягоды?)



Отметьте только один овал.

Jah

Ei

6. 5. Kas Te teate, millised mürgisemad taimed kasvavad Eestis ja mis juhtub nendega kokkupuutel? (Знаете ли Вы, какие ядовитые растения растут в Эстонии и что может случиться при соприкосновении с ними?)



Отметьте только один овал.

Jah

Ei

7. 6. Kas Te teate, millised linnud elutsevad pidevalt Teie kooli juures? (Знаете ли Вы, какие птицы постоянно обитают около Вашей школы?)



Отметьте только один овал.

Jah

Ei

8. 7. Kas Te teete lindude jaoks söögimaju? (Вы делаете для птиц кормушки?)



Отметьте только один овал.

Jah

Ei

9. 8. Kas Te olete ise lindudele viinud toidumajja toitu? (Вы сами приносили для птиц в кормушку корм?)



Отметьте только один овал.

Jah

Ei

10. 9. Kas Te teate, mis puud kasvavad Teie kooli juures? (Знаете ли Вы, какие деревья растут около Вашей школы?)



Отметьте только один овал.

Jah

Ei

11. 10. Kas Te tunnete putukaid, kes elavad Teie kooli õuealal? (Знаете ли Вы насекомых, которые живут во дворе Вашей школы?)



Отметьте только один овал.

Jah

Ei

2. Meri ja rannik

12. 1. Kas teate, mida punane lipp tähendab rannas? (Знаете ли Вы, что обозначает красный флаг на пляже?)



Отметьте только один овал.

Jah

Ei

13. 2. Kas tohib supelda meres äikese ajal? (Можно ли купаться в море во время грозы?)

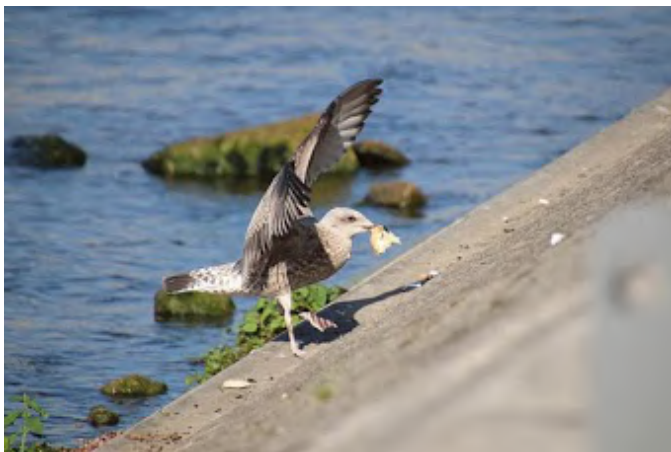


Отметьте только один овал.

Jah

Ei

14. 3. Kas veelinde tohib toita? (Можно ли кормить водоплавающих птиц?)



Отметьте только один овал.

Jah

Ei

15. 4. Kas Te teate, mis juhtub meretaimedele, veelindude ja loomadega, kui vesi on reostunud? (Знаете ли Вы, что происходит с морскими растениями, птицами и животными, если вода в загрязнённом состоянии?)



Отметьте только один овал.

Jah

Ei

16. 5. Kas Te olete osalenud mereranniku koristamise programmis? (Участвовали ли Вы в программе по уборке морского побережья?)



Отметьте только один овал.

Jah

Ei

17. 6. Kas tundides on Teile räägitud Läänemere ja selle ranniku probleemidest? (Вам говорили на уроках о проблемах Балтийского моря и побережья?)



Отметьте только один овал.

Jah

Ei

18. 7. Kas teate, et Läänemeri on kõige reostunum meri Euroopas? (Знаете ли Вы, что Балтийское море - самое загрязнённое море в Европе?)



Отметьте только один овал.

Jah

Ei

19. 8. Kas Te teate, millega inimene kõige enam võib merd kahjustada? (Знаете ли Вы, чем человек может больше всего причинить ущерб морю?)



Отметьте только один овал.

Jah

Ei

20. 9. Kas olete käinud koos klassiga õppekäigul mere ääres? (Ходили ли Вы с классом на учебную экскурсию к морю?)



Отметьте только один овал.

Jah

Ei

21. 10. Kas teate, mis kalaliigid elavad Läänemeres? (Знаете ли Вы, какие виды рыб живут в Балтийском море?)



Отметьте только один овал.

Jah

Ei

3. Vesi

22. 1. Kas Te teate, et looduses on veeringlus? (Вы знаете, что в природе есть круговорот воды?)

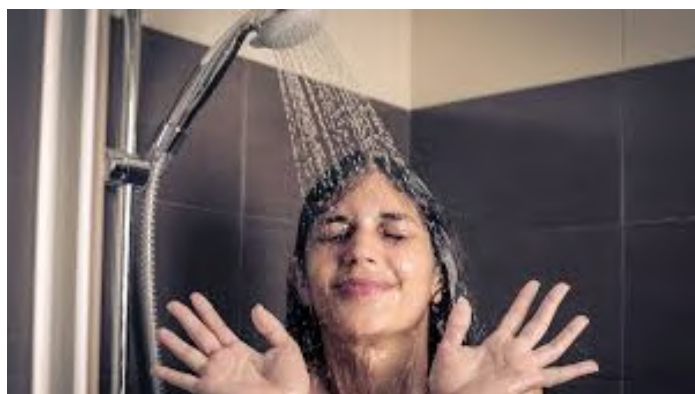


Отметьте только один овал.

Jah

Ei

23. 2. Kas Te teate, miks on duši all käimine säästlikum kui vannis käimine? (Знаете ли Вы, почему пребывание под душем экономнее, чем пребывание в ванне?)



Отметьте только один овал.

Jah

Ei

24. 3. Kuidas Te arvate, kas Eestis tohib juua kraanivett? (Как вы считаете, в Эстонии можно пить водопроводную воду?)



Отметьте только один овал.

Jah

Ei

25. 4. Kas Teie korteris kasutatakse säästlikult kraanivett? (В Вашей квартире экономно используют водопроводную воду?)



Отметьте только один овал.

- Jah
- Ei

26. 5. Kas Te teate, et Ülemiste järves on ujumine seadusega keelatud? (Вы знаете, что купаться в озере Юлемисте запрещено законом ЭР?)



Отметьте только один овал.

Jah

Ei

27. 6. Kas Teie koolis on tilkuvaid kraane? (Есть ли в Вашей школе текущие краны?)



Отметьте только один овал.

Jah

Ei

28. 7. Kas olete arutanud, et kraanivett on mõistlikum juua kui pudelivett?
(Рассуждали ли Вы, что лучше пить воду из - под крана, чем в бутылках?)



Отметьте только один овал.

Jah

Ei

29. 8. Kas tundides selgitatakse vee säästmise vajadust? (Объясняют ли Вам на уроках необходимость экономии воды?)



Отметьте только один овал.

Jah

Ei

30. 9. Kas Te teate, kust tuleb vesi Teie korteri kraani? (Знаете ли Вы, откуда поступает вода в кран Вашей квартиры?)



Отметьте только один овал.

Jah

Ei

31. 10. Kas Te olete vaadelnud ja võrrelnud veekulu Teie korteris erinevatel kuudel? (Вы наблюдали и сравнивали расходы воды в Вашей квартире в разные месяцы?)



Отметьте только один овал.

Jah

Ei

4. Globaalne kodakondsus

32. 1. Kas Te olete välismaal käinud? (Вы были за границей?)



Отметьте только один овал.

Jah

Ei

33. 2. Kas Te kardate reisida? (Вы боитесь путешествовать?)



Отметьте только один овал.

Jah

Ei

34. 3. Kas Te oskate nimetada Eesti naaberriike? (Вы можете назвать, какие страны-соседи есть у Эстонии?)



Отметьте только один овал.

Jah

Ei

35. 4. Kas Te teate ohutusreeglitest reisimise ajal? (Вы знаете о правилах безопасности во время путешествий?)



Отметьте только один овал.

Jah

Ei

36. 5. Kas Te kardate suhelda võõrkeeles? (Вам страшно общаться на иностранном языке?)



Отметьте только один овал.

Jah

Ei

37. 6. Kas Teil on sõpru välismaal? (У Вас есть друзья за границей?)



Отметьте только один овал.

Jah

Ei

38. 7. Kas Teie koolis on õpilasi teistest riikidest? (В Вашей школе есть дети из других государств?)



Отметьте только один овал.

Jah

Ei

39. 8. Kas Te teate vähemalt üht võõrkeelt? (Вы знаете хотя бы один иностранный язык?)



Отметьте только один овал.

Jah

Ei

40. 9. Kas Teie koolis õpetatakse teiste riikide kultuuri ja kombeid? (В Вашей школе изучают культуру и традиции других государств?)



Отметьте только один овал.

Jah

Ei

41. 10. Kas Te tahaksite õppida üht aastat teises riigis? (Хотели бы Вы один год учиться в другом государстве?)



Отметьте только один овал.

Jah

Ei

5. Kliimamuutused

42. 1. Kas Te teate, mis on kliimamuutused? (Знаете ли Вы, что такое климатические изменения?)



Отметьте только один овал.

Jah

Ei

43. 2. Kas Te teate, mis on kasvuhuoneefekt? (Знаете ли Вы, что такое парниковый эффект?)



Отметьте только один овал.

Jah

Ei

44. 3. Kas teate, et kasvuhonegaase nimetatakse metaaniks ja süsinikdioksiidiks? (Знаете ли Вы, что парниковыми газами называют метан и углекислый газ?)



Отметьте только один овал.

Jah

Ei

45. 4. Kas metsade maharaiumine mõjutab planeedi kliimamuutusi? (Влияет ли вырубка лесов на изменение климата на планете?)

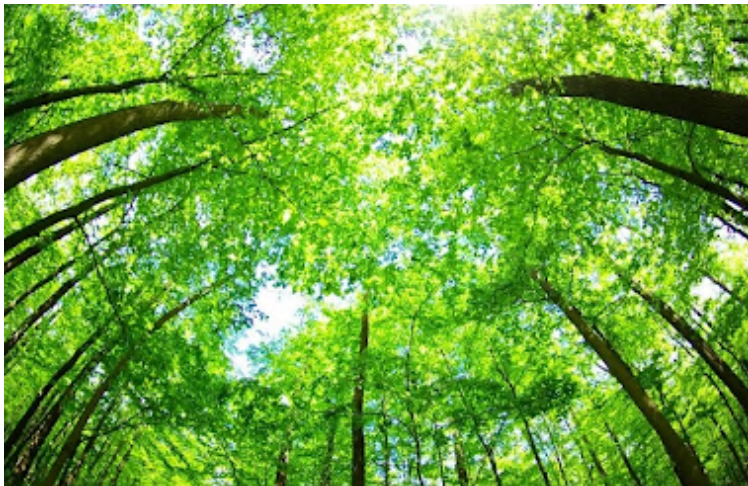


Отметьте только один овал.

Jah

Ei

46. 5. Kas Te teate, et ainult taimed absorbeerivad ja vähendavad märkimisväärselt süsinikdioksiidi kogust Maa atmosfääris? (Знаете ли Вы , что только растения поглощают и уменьшают количество углекислого газа в атмосфере Земли?)



Отметьте только один овал.

Jah

Ei

47. 6. Kuidas arvate, kas jääjää sulamine võib jääkarusid hävitada? (Как Вы считаете, может ли таяние полярных льдов погубить белых медведей?)



Отметьте только один овал.

Jah

Ei

48. 7. Kas Teie arvates mõjutab autode heitgaas kliimat negatiivselt? (Как вы думаете, выхлопные газы автомобилей влияют на климат негативно?)



Отметьте только один овал.

Jah

Ei

49. 8. Kas Te teate, et praegu tõuseb planeedi keskmine temperatuur? (Знаете ли Вы, что в настоящее время средняя температура на планете повышается?)



Отметьте только один овал.

Jah

Ei

50. 9. Kas Te võite väita, et kliima muutub kogu aeg? (Можете ли Вы утверждать, что климат всё время меняется?)



Отметьте только один овал.

Jah

Ei

51. 10. Kas Te teate, millegipärast toimub mandrijää sulamine? (Знаете ли Вы, из-за чего происходит таяние ледников?)



Отметьте только один овал.

Jah

Ei

6. Õueala/kooliõu

52. Kas Teile meeldib Teie õueala? (Нравится ли Вам Ваш двор?)



Отметьте только один овал.

Jah

Ei

53. 2. Kas Teile meeldib Teie kooliõu? (Нравится ли Вам Ваш школьный двор?)



Отметьте только один овал.

Jah

Ei

54. 3. Kas Te aitasite kunagi koristada oma kooliõue? (Помогали ли Вы когда-нибудь убирать свой школьный двор?)



Отметьте только один овал.

Jah

Ei

55. 4. Kas Teile meeldivad rohelised õuealad, kus on palju lilli ja teisi taimi? (Нравятся ли Вам зелёные дворы, где много цветов и других растений?)



Отметьте только один овал.

Jah

Ei

56. 5. Kas õppetunnid toimusid kunagi Teie kooli õuealal? (Проходили ли когда-нибудь на Вашем школьном дворе уроки?)



Отметьте только один овал.

Jah

Ei

57. 6. Kas Te olete kunagi lilli või teisi taimi oma õuealal või kooliümbruses istutanud? (Сажали ли Вы когда-нибудь цветы или другие растения у себя во дворе или вокруг школы?)



Отметьте только один овал.

Jah

Ei

58. 7. Kas Te teate, millised putukad, linnud, loomad elavad kooli õuealal või külastavad seda? (Знаете ли Вы, какие насекомые, птицы, животные живут на школьном дворе или посещают его?)



Отметьте только один овал.

Jah

Ei

59. 8. Kas Teie õuealal on laste mänguplatsid? (В Вашем дворе есть детские игровые площадки?)



Отметьте только один овал.

Jah

Ei

60. 9. Kas Teie õuealal on palju autosid? (В Вашем дворе - много машин?)



Отметьте только один овал.

Jah

Ei

61. 10. Kuidas Te arvate, kas on Teie õueala hubane ja ohutu? (Считаете ли Вы свой двор уютным и безопасным?)



Отметьте только один овал.

Jah

Ei

7. Prügi ja jäätmed

62. 1. Kas Teie kooli õuealal korraldatakse iga - aastane koristuspäev? (Во дворе Вашей школе организуют ежегодный день уборки территории?)



Отметьте только один овал.

Jah

Ei

63. 2. Kas prügikaste on koolimajas ja õuealal piisavalt? (В школьном здании и во дворе школы достаточно мусорных ящиков и контейнеров?)



Отметьте только один овал.

Jah

Ei

64. 3. Kas Te koristate oma klassiruumi pärast tunde? (Вы убираете классное помещение после уроков?)



Отметьте только один овал.

Jah

Ei

65. 4. Kas Te viskate prahti maha? (Бросаете ли Вы мусор на землю?)



Отметьте только один овал.

Jah

Ei

66. 5. Kas Te käisite ekskursioonil ettevõttes Eesti Pandipakend? (Вы ходили на экскурсию на предприятие “Eesti Pandipakend”?)



Отметьте только один овал.

- Jah
- Ei

67. 6. Kas Teie perekond sorteerib prügi? (Ваша семья сортирует мусор?)



Отметьте только один овал.

- Jah
- Ei

68. 7. Kas teate, mis saab sorteeritud prügist? (Знаете ли Вы, что происходит с отсортированным мусором?)



Отметьте только один овал.

Jah

Ei

69. 8. Kas Te vanu patareid ja akusid välja viskate spetsiaalsesse konteinerisse? (Выбрасываете ли Вы старые батарейки и аккумуляторы в специальные коробки и контейнеры?)



Отметьте только один овал.

Jah

Ei

70. 9. Kas Te teate, mis on pandipakend? (Знаете ли Вы, что такое залоговая тара?)



Отметьте только один овал.

- Jah
- Ei

71. 10. Kas Te teate, kuidas on võimalik anda teist elu vanadele asjadele? (Знаете ли Вы, как можно дать "вторую жизнь" мусору и старым вещам?)



Отметьте только один овал.

- Jah
- Ei

8. Energia

72. 1. Kas Te teate, kui palju elektrit kulutab Teie pere erinevatel kuudel? (Знаете ли Вы, сколько электричества расходует Ваша семья в разные месяцы?)



Отметьте только один овал.

- Jah
- Ei

73. 2. Kas Teie korteris on vahetatud vanad lambipirnid säästupirnide vastu? (В Вашей квартире заменены старые электролампочки на экономичные электрические лампочки?)



Отметьте только один овал.

- Jah
- Ei

74. 3. Kas tuled on alati kustutatud, kui Teie korteris kedagi pole? (У Вас выключен свет, когда в квартире никого нет?)



Отметьте только один овал.

Jah

Ei

75. 4. Kas Te teate, et vähendades energiatarbimist aitate ka keskkonda? (Знаете ли Вы, что сокращая потребление энергии помогаете окружающей среде?)



Отметьте только один овал.

Jah

Ei

76. 5. Kas teate oma kodumasinat (nt külmkapi) energiamärgistust? (Знаете ли Вы энергоэффективность (маркировку) своей домашней техники (например, холодильника) ?



Отметьте только один овал.

Jah

Ei

77. 6. Kas tunnete, et kasutate elektriseadmeid liiga palju või liiga tihti? (Чувствуете ли Вы, что используете электроприборы неразумно или слишком часто?)



Отметьте только один овал.

Jah

Ei

78. 7. Kas Teie ise teete midagi, et energiat kokku hoida? (Делаете ли Вы сами что-то для экономии энергии?)



Отметьте только один овал.

Jah

Ei

79. 8. Kas Teie koolimaja on korralikult soojustatud? (Ваше школьное здание хорошо утеплено?)



Отметьте только один овал.

Jah

Ei

80. 9. Kas Teie klassiruumides on parajalt soe? (В Ваших классных помещениях достаточно тепло?)



Отметьте только один овал.

Jah

Ei

81. 10. Kas on õige, et talvel kasutatakse rohkem elektrienergiat, kui suvel? (Верно ли, что зимой тратится больше электроэнергии, чем летом?)



Отметьте только один овал.

Jah

Ei

9. Transport

82. 1. Kas Te lähete kooli jalgsi? (Вы идёте в школу пешком?)



Отметьте только один овал.

Jah

Ei

83. 2. Kas Te kasutate kooli minnes jalgratast või tõukeratast? (Используете ли Вы по дороге в школу велосипед или самокат?)



Отметьте только один овал.

Jah

Ei

84. 3. Kas kooli õues on jalgrattaparkla? (В школьном дворе есть парковка для велосипедов?)



Отметьте только один овал.

Jah

Ei

85. 4. Kas Te kasutate kooliteel ühistransporti? (Используете ли Вы по дороге в школу общественный транспорт?)



Отметьте только один овал.

Jah

Ei

86. 5. Kas Te kasutate kooli tulekuks vanemate isiklikku autot? (Используете ли Вы для проезда в школу личный автомобиль родителей?)



Отметьте только один овал.

Jah

Ei

87. 6. Kas hommikul on kooli juures palju autosid? (Утром у школы много автомобилей?)



Отметьте только один овал.

Jah

Ei

88. 7. Kas Te teate ja täidate jalakäijate liiklusreegleid? (Вы знаете и выполняете правила дорожного движения для пешеходов?)



Отметьте только один овал.

Jah

Ei

89. 8. Kas Te teate ja täidate sõitjate liiklusreegleid? (Вы знаете и выполняете правила дорожного движения для пассажиров?)



Отметьте только один овал.

Jah

Ei

90. 9. Kas Te püüate alati täita liikluseeskirju? (Стараетесь ли Вы всегда соблюдать правила дорожного движения?)



Отметьте только один овал.

Jah

Ei

91. 10. Kuidas Te arvate, kas Teie koolitee on ohutu? (Считаете ли Вы свою дорогу в школу безопасной?)



Отметьте только один овал.

Jah

Ei

10. Tervis ja heaolu

92. 1. Kas Te võite tunni ajal püsti tõusta ja liikuda? (Вы можете во время урока встать и подвигаться?)



Отметьте только один овал.

Jah

Ei

93. 2. Kas Te saate piisavalt aega joosta, ronida ja hüpata vahetundide ajal? (Вы можете достаточно времени бегать, лазить и прыгать во время перемен?)



Отметьте только один овал.

Jah

Ei

94. 3. Kas Te teate, miks peab käsi pesema? (Знаете ли Вы, почему необходимо мыть руки?)



Отметьте только один овал.

Jah

Ei

95. 4. Kas Te käite tihti väljas jalutamas? (Вы ходите часто гулять на улицу?)



Отметьте только один овал.

Jah

Ei

96. 5. Kas Te teate, et Teie tervises seisund on seotud Teie eluviisiga? (Вы знаете, что Ваше состояние здоровья связано с Вашим образом жизни?)



Отметьте только один овал.

- Jah
- Ei

97. 6. Kas Te teate, mis on immuunsus? (Вы знаете, что такое иммунитет?)



Отметьте только один овал.

- Jah
- Ei

98. 7. Kas Teie koolis on tantsu - või liikumisvahetunnid? (Есть ли в Вашей школе танцевальные или двигательные перемены?)



Отметьте только один овал.

Jah

Ei

99. 8. Kui Teil on mure, siis kas saate sellest kellelegi koolis rääkida? (Если у Вас проблема, то Вы можете об этом кому - то в школе рассказать?)



Отметьте только один овал.

Jah

Ei

100. 9. Kas Te teate infot koroonaviiruse kohta? (Вы знаете информацию о коронавирусе?)



Отметьте только один овал.

Jah

Ei

101. 10. Kas Te kardate koroonaviirust? (Вы боитесь коронавируса?)



Отметьте только один овал.

Jah

Ei

11. Toit

102. 1. Kas Te tihti sööte juur- ja puuvilju? (Вы часто кушаете овощи и фрукты?)



Отметьте только один овал.

Jah

Ei

103. 2. Kas Te ostate tihti sööklast või puhvetist juurviljasalatit? (Часто ли Вы покупаете в столовой или в буфете овощной салат?)



Отметьте только один овал.

Jah

Ei

104. 3. Kas Te arvate, et alates lapseeast on vaja tervislikult süüa? (Считаете ли Вы, что нужно с детства кушать здоровую пищу?)



Отметьте только один овал.

Jah

Ei

105. 4. Kas inimese tervis sõltub toitumisest? (Зависит ли здоровье человека от его питания?)



Отметьте только один овал.

Jah

Ei

106. 5. Kas Te tihti sööte kiirtoitu McDonald'sis või Hesburgeris jne)? (Часто ли Вы кушаете в ресторанах быстрого питания McDonald'sis или Hesburgeris и т.д.)



Отметьте только один овал.

Jah

Ei

107. 6. Kas Teie pere kasvatab kodus või aias puu- ja juurvilju, rohelist? (Выращивает ли Ваша семья дома или в саду фрукты, овощи, зелень?)



Отметьте только один овал.

Jah

Ei

108. 7. Kas täiskasvanutel ja lastel on vaja vitamiine? (Нужны ли взрослым и детям витамины?)



Отметьте только один овал.

Jah

Ei

109. 8. Kas Teil on allergia mingi toidu vastu? (Есть ли у Вас аллергия на какую-либо еду?)



Отметьте только один овал.

Jah

Ei

110. 9. Kas Te sööte sageli maiustusi? (Вы часто кушаете сладости?)



Отметьте только один овал.

Jah

Ei

111. 10. Kas Te hommikul einestate? (Вы завтракаете утром?)



Отметьте только один овал.

Jah

Ei

Компания Google не имеет никакого отношения к этому контенту.

Google Формы

