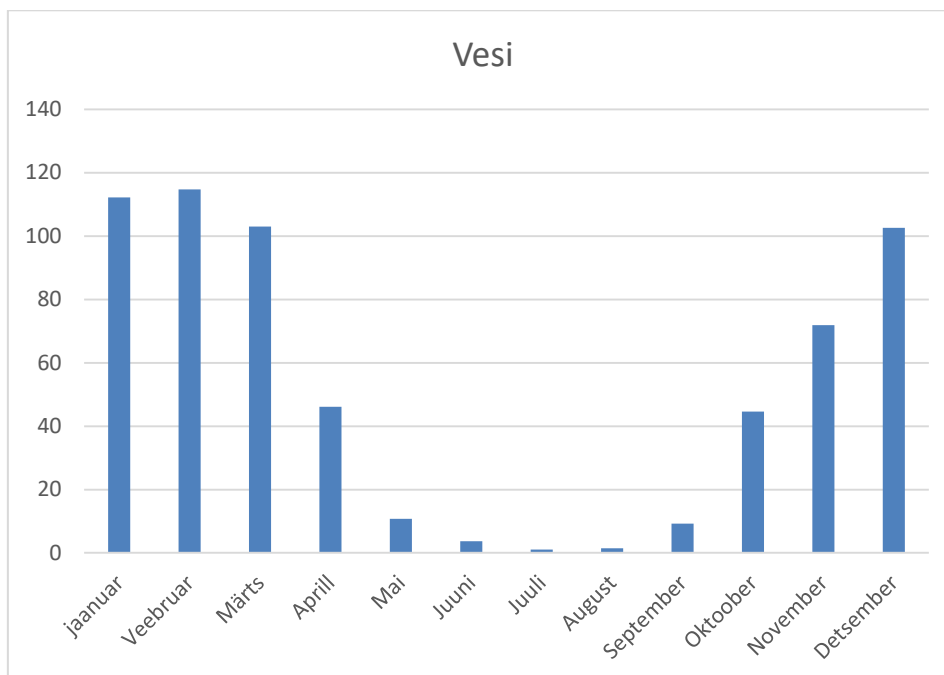


## Tallinna Mahtra Põhikooli vee kulu analüüs aastal 2018



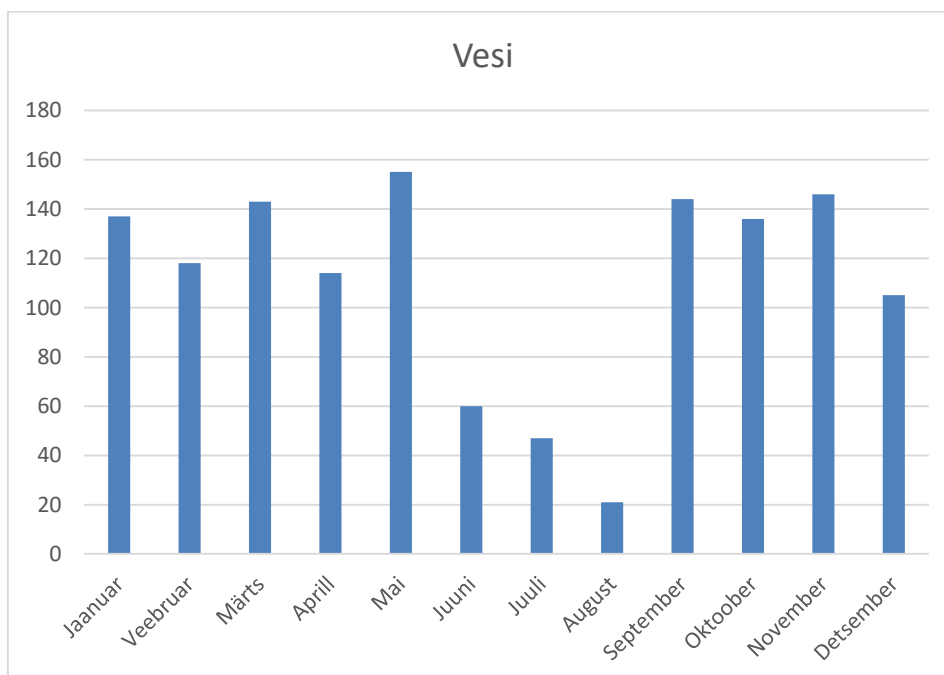
Antud diagramm kajastab vee kulu 2018.aastal. Diagramm illustreerib vee kulude jaotust kuude lõikes.

Diagrammist on näha, et kõige väiksem vee kulu oli suvekuudel ja see on seotud suvevaheajaga – õpetajad olid puhkusel, õpilased koolivaheajal, veetarbimine oli minimaalne, vett kasutasid ainult koristajad.

Võrreldes teiste talvekuudega detsembris vee kulu oli kõige madalam, sest oli pikk koolivaheaeg.

Jaanuaris ja veebruaris vee kulu oli suurem kui teistel kuudel, mis on tingitud meie ilmastikust, õpilased ning koolipersonal töid jalanõudega palju pori.

## Tallinna Mahtra Põhikooli vee kulu analüüs aastal 2019



Antud diagramm kajastab vee kulu 2019.aastal. Diagramm illustreerib vee kulude jaotust kuude lõikes.

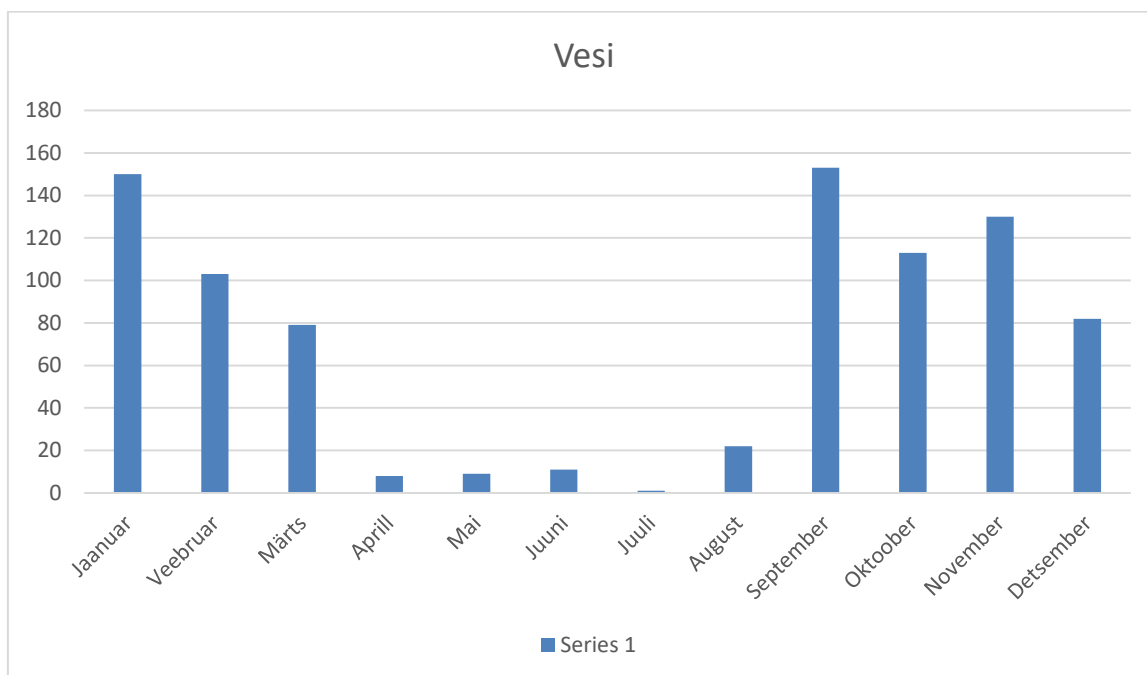
Diagrammist on näha, et kõige väiksem vee kulu oli suvekuudel ja see on seotud suvevaheajaga – õpetajad olid puhkusel, õpilased koolivaheajal, veetarbimine oli minimaalne, vett kasutasid ainult koristajad ja koolis oli väike remont.

Võrreldes teiste talvekuudega detsembris vee kulu oli kõige madalam, sest oli pikk koolivaheaeg.

Sügisel ja kevadel vee kulu oli suurem kui teistel aastaegadel, mis on tingitud meie ilmastikust, õpilased ning koolipersonal tõid jalanõudega palju pori.

Kõige suurem vee kulu oli maikuus.

## Tallinna Mahtra Põhikooli vee kulu analüüs aastal 2020



Antud diagramm kajastab vee kulu 2020.aastal. Diagramm illustreerib vee kulude jaotust kuude lõikes.

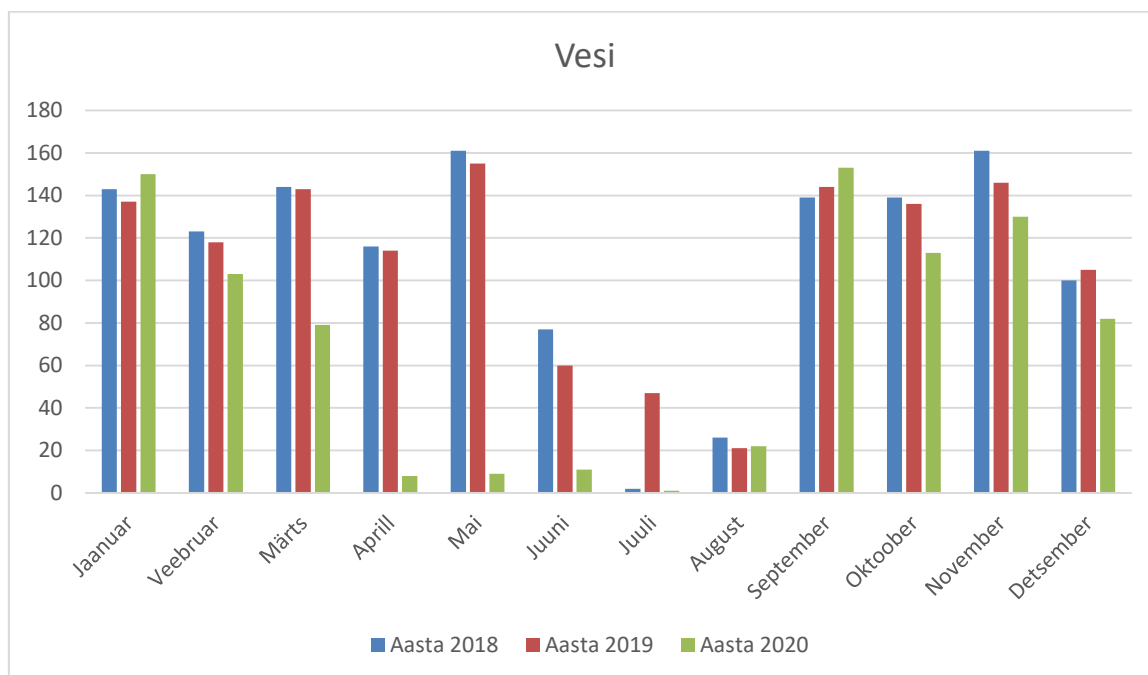
Diagrammist on näha, et kõige väiksem vee kulu oli (võrreldes teiste aastatega) mitte ainult suvekuudel, vaid ka aprillis ja mais. Suvel on seotud suvevaheajaga – õpetajad olid puhkusel, õpilased koolivaheajal, veetarbimine oli minimaalne, vett kasutasid ainult koristajad. Aprillis ja mais oli väike veetarbimine, sest õpilastel oli distantsõpe ja koolis polnud inimesi.

Võrreldes teiste talvekuudega detsembris vee kulu oli kõige madalam, sest oli pikk koolivaheaeg.

Sügisel vee kulu oli suurem kui teistel aastaaegadel, mis on tingitud meie ilmastikust, õpilased ning koolipersonal töid jalanõudega palju pori.

Kõige suuremad vee kulud olid septembri- ja jaanuarikuus, sest enamik õpilasi külastas kooli. Seoses koroonaviiruse levikuga, paljud õpilased olid oktoobris – detsembris eneseisolatsioonil.

## Tallinna Mahtra Põhikooli vee kulu analüüs aastail 2018-2020



Antud diagramm kajastab vee kulu muutusi ajavahemikus 2018-2020 aastatel. Diagramm illustreerib vee kulude jaotamist kuude lõikes.

Kui võrrelda neid kolme aastat, siis on näha, vee tarbimine natuke vähenes. See on tingitud mitte ainult sellest, et erinevates tundides õpetajad räägivad õpilastele loodushoiust ja loodusressursside kokkuhoiust, vaid seotud ka distantsõppeperioodiga.

2020.aasta juulis oli vee tarbimine palju vähem, kui aastatel 2018-2019.

2019. aasta juulis oli vee tarbimine suurem, sest sel suvel toimus laulu- ja tantsupidu ja noored teistest linnadest elasid meie koolis. Kõige väiksem vee kulu oli suvekuudel, aga kõige suurem sügis – ja talvekuudel.

Vee kulu koolis oleneb õpilaste ja töötajate arvust, nende toitlustamisest ning isikliku hügieeni toimingutest. Koolis kulub vett joomiseks, WC-des ja käsi pestes. Lastele õpetatakse õiget kätepesu vedelseebiga. Vett kulub köögis köögiviljade puhastamisel, toidu valmistamisel, pottide-pannide pesemisel. Üldiselt võib öelda, et vee kulud vähenesid 2020.aastal. See on seotud koroonaviiruse levikuga, sest paljudel õpilastel oli vahetevahel distantsõpe.